



ПАМЕТНО УПРАВУВАЊЕ СО КРИЗИ

Во криза секој момент е скапоцен и информациите се од клучна важност. Решението Паметно управување со кризи на Македонски Телеком на градовите им обезбедува алатка за намалување на времето на реакција во кризни ситуации, за оптимизација на мерките за реакција и за поддршка на планирањето на големи настани.

Решението Паметно управување со кризи на Македонски Телеком ги собира и ги анализира деперсонализираните информации за густина на луѓето врз основа на податоците од мобилните мрежи речиси во реално време. Овој проток на податоци во реално време се обработува за да ги покаже концентрацијата на луѓето и нивното движење на мапа со висока резолуција.

Овие информации се корисни во голем број ситуации со кои градот мора да управува, како што се спортски настани, паради, политички собири и концерти. Доколку настане проблем, решението Паметно управување со кризи на Македонски Телеком може да обезбеди информации и до надлежните органи за да можат да преземат корективни дејства. Во секој случај и да не настане проблем, информациите сепак можат да се користат за да се идентификуваат потенцијалните проблеми во засегнатите области и да се осигури дека Градот може проактивно да го подобри искуството на граѓаните за идните настани.

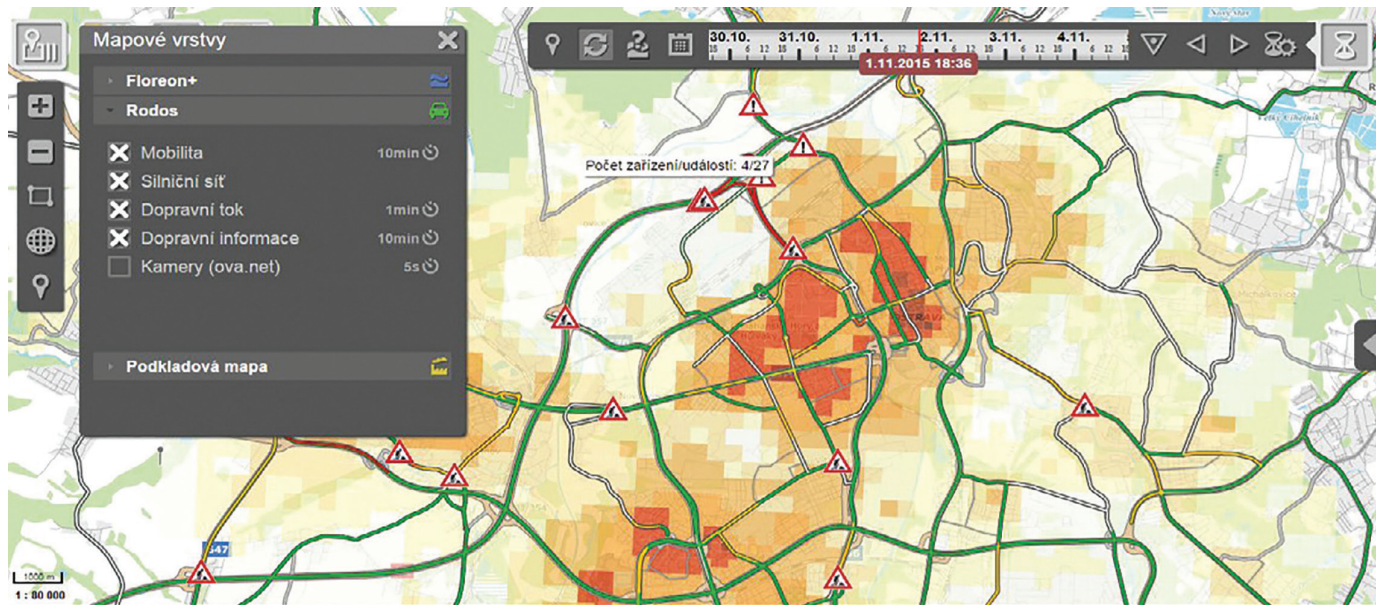
КОМПЛЕТНО РЕШЕНИЕ ОД ПОЧЕТОК ДО КРАЈ



СПОДЕЛИ ДОЖИВУВАЊА

СОСТАВНИ ДЕЛОВИ НА РЕШЕНИЕТО

- Решението Паметно управување со кризи, користејќи ги **мобилните мрежи** овозможува собирање и пренос на деперсонализираните податоци од корисниците, со што се овозможува следење на движењето на толпите.
- **Веб портал**, приспособен на потребите на Градот, преку кој се овозможува мониторинг, превенција и управување со критични настани.
- **Скалабилноста и флексибилноста** на решението овозможуваат и преземање на податоците од дополнителни надворешни извори.



ПРИДОБИВКИ ОД РЕШЕНИЕТО ЗА ПАМЕТНО УПРАВУВАЊЕ СО КРИЗИ

- **Подобро планирање на настани:** Решението им овозможува на надлежните органи полесно да планираат (врз основа на историски информации) и да управуваат со настани (врз основа на информации во реално време).
- **Поддршка на аналитика на толпи:** Информациите можат да се анализираат во конкретна област за да се покажат брзината, насоката на доаѓање и времетраењето на останувањето на толпата. Ова се важни фактори при дефинирање на следниот потег на тимот за реакција во итни случаи.
- **Приказ на едноставни прегледи на мапи:** Информациите се прикажуваат на мапа за да се поддржат различни барања за планирање и оперативност во еден град.
- **Подобрување на времето на реакција:** Зголемената видливост на ситуацијата во реално време им овозможува на тимовите за реакција во итни случаи брзо да дејствуваат во променлива ситуација.
- **Почитување на регулативите за приватност на податоците:** Сите податоци од мобилната мрежа се деперсонализираат, за да се заштити идентитетот на изворот на податоци.

КОНТАКТ

Е-адреса: SmartCity@telekom.mk

ПУБЛИКУВАНО ОД

Македонски Телеком АД
Кеј 13 Ноември 6
1000 Скопје

СЛЕДЕТЕ НÈ НА

Веб: ict.telekom.mk/smart-city
LinkedIn: Makedonski Telekom AD

